

Zákazník:
Jiří Stehlík

ELVOST

Zpracovatel:
Josef Sránek

Q-EL PRO s.r.o.
Tovární 120/10, Nová Role 360
25
725 891 418
sramek@qelpro.cz

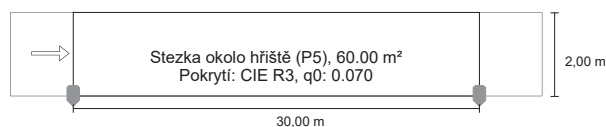
Datum:
26.10.2018



Horní Slavkov - sportovní

Silnice 1 do EN 13201:2015

Q-EL PRO s.r.o. Q-LUX(min)-20W-TIII



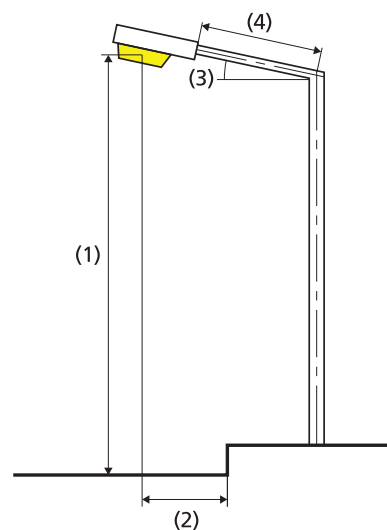
Výsledky pro vyhodnocovací políčka
Činitel údržby: 0.83

Stezka okolo hřiště (P5)

Em [lx] ≥ 3.00 ≤ 4.50	Emin [lx] ≥ 0.60
✗ 4.98	✓ 1.73

Výsledky pro ukazatele energetické účinnosti

Indikátor hustoty výkonu (Dp)	0.069 W/lxm²
Energetický měrný odběr	
Umístění: Q-LUX(min)-20W-3030-TIII.IES (82.0 kWh/yr)	1.4 kWh/m² yr



Žárovka:	1x
Světelný tok (svítidla):	2650.79 lm
Světelný tok (žárovky):	2651.00 lm
Provozní hodiny	
4000 h:	100.0 %, 20.5 W
W/km:	676.5
Umístění:	jednostranně dole
Vzdálenost sloupů:	30.000 m
Sklon ramene (3):	0.0°
Délka ramene (4):	0.000 m
Výška světelného bodu (1):	6.500 m
Převis osvětlovacího zdroje nad vozovkou (2):	0.000 m

ULR:	0.01
ULOR:	0.01
Nejvyšší hodnoty intenzity světla	
při 70°:	323 cd/klm
při 80°:	16.3 cd/klm
při 90°:	1.58 cd/klm
Třída intenzity světla:	G*3

Vždy do všech směrů, které u použitelně nainstalovaného svítidla tvoří stanovený úhel se spodní vertikálou.

Uspořádání splňuje třídu indexu oslnění D.6

Stezka okolo hřiště (P5)

Horizontální intenzita osvětlení [lx]

1.667	8.49	6.78	4.81	3.10	2.01	1.93	3.00	4.75	6.86	8.48
1.000	8.81	6.82	4.62	2.94	1.91	1.84	2.85	4.57	6.88	8.81
0.333	8.98	6.73	4.40	2.75	1.80	1.73	2.67	4.35	6.80	8.94
m	1.500	4.500	7.500	10.500	13.500	16.500	19.500	22.500	25.500	28.500

Rastr: 10 x 3 Body

Em [lx]	Emin [lx]	Emax [lx]	g1	g2
4.98	1.73	8.98	0.348	0.193

Silnice 1: Alternativa 1 / Stezka okolo hřiště (P5) / Izolovat

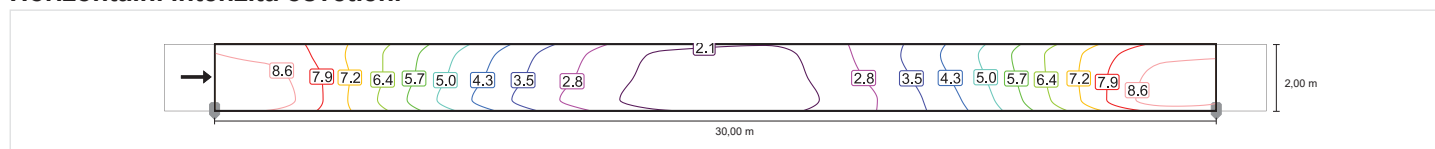
Stezka okolo hřiště (P5)

Činitel údržby: 0.83

Rastr: 10 x 3 Body

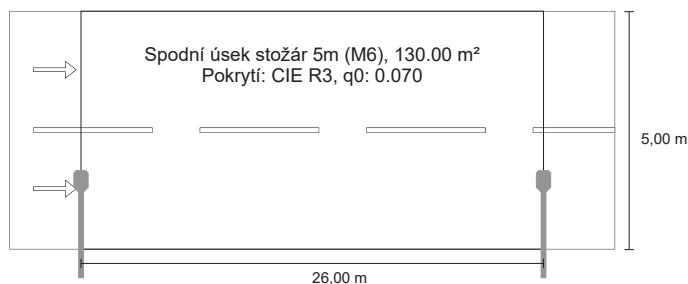
Em [lx]	Emin [lx]
≥ 3.00	≥ 0.60
≤ 4.50	
✗ 4.98	✓ 1.73

Horizontální intenzita osvětlení



Silnice 2 do EN 13201:2015

Q-EL PRO s.r.o. Q-LUX(mini)-20W-TIII



Výsledky pro vyhodnocovací políčka
Činitel údržby: 0.83

Spodní úsek stožár 5m (M6)

Lm [cd/m²] ≥ 0.30	Uo ≥ 0.35	Ui ≥ 0.40	TI [%] ≤ 20	EIR ≥ 0.30
✓ 0.53	✓ 0.35	✓ 0.45	✓ 14	✓ 0.58

Výsledky pro ukazatele energetické účinnosti

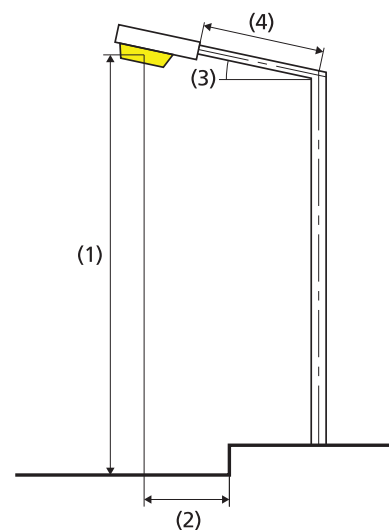
Indikátor hustoty výkonu (Dp)

0.019 W/lxm²

Energetický měrný odběr

Umístění: Q-LUX(mini)-20W-5050(HH-116-T3).IES (82.4 kWh/yr)

0.6 kWh/m² yr



Žárovka:	1x
Světelný tok (svítidla):	2680.69 lm
Světelný tok (žárovky):	2683.00 lm
Provozní hodiny	
4000 h:	100.0 %, 20.6 W
W/km:	782.8
Umístění:	jednostranně dole
Vzdálenost sloupů:	26.000 m
Sklon ramene (3):	5.0°
Délka ramene (4):	1.999 m
Výška světelného bodu (1):	5.000 m
Převis osvětlovacího zdroje nad vozovkou (2):	1.400 m

ULR:	0.01
ULOR:	0.01
Nejvyšší hodnoty intenzity světla	
při 70°:	282 cd/klm
při 80°:	128 cd/klm
při 90°:	2.27 cd/klm
Třída intenzity světla:	G*2

Vždy do všech směrů, které u použitelně nainstalovaného svítidla tvoří stanovený úhel se spodní vertikálou.

Uspořádání splňuje třídu indexu oslnění D.5

Spodní úsek stožár 5m (M6)

Činitel údržby: 0.83

Rastr: 10 x 6 Body

Lm [cd/m ²] ≥ 0.30	Uo ≥ 0.35	UI ≥ 0.40	TI [%] ≤ 20	EIR ≥ 0.30
✓ 0.53	✓ 0.35	✓ 0.45	✓ 14	✓ 0.58

Příslušející pozorovatelé (2):

Pozorovatel	Poloha [m]	Lm [cd/m ²] ≥ 0.30	Uo ≥ 0.35	UI ≥ 0.40	TI [%] ≤ 20
Pozorovatel 1	(-60.000, 1.250, 1.500)	0.53	0.35	0.46	14
Pozorovatel 2	(-60.000, 3.750, 1.500)	0.54	0.38	0.45	10

Spodní úsek stožár 5m (M6)

Horizontální intenzita osvětlení [lx]

4.583	12.8	8.43	4.71	2.86	2.19	2.27	3.14	5.26	9.37	13.7
3.750	16.0	10.00	5.29	3.04	2.26	2.34	3.33	5.87	11.1	17.1
2.917	18.9	11.3	5.67	3.15	2.31	2.38	3.43	6.23	12.5	20.3
2.083	20.7	12.0	5.87	3.20	2.32	2.40	3.47	6.40	13.2	22.1
1.250	20.3	11.8	5.73	3.10	2.23	2.31	3.35	6.22	13.0	21.8
0.417	18.1	10.8	5.33	2.89	2.07	2.16	3.13	5.78	11.8	19.4
m	1.300	3.900	6.500	9.100	11.700	14.300	16.900	19.500	22.100	24.700

Rastr: 10 x 6 Body

Em [lx]	Emin [lx]	Emax [lx]	g1	g2
8.17	2.07	22.1	0.254	0.094

Pozorovatel 1**Jas při suché vozovce [cd/m²]**

4.583	0.39	0.27	0.21	0.19	0.20	0.26	0.31	0.38	0.42	0.45
3.750	0.48	0.33	0.26	0.23	0.27	0.34	0.42	0.52	0.60	0.58
2.917	0.56	0.38	0.31	0.32	0.40	0.49	0.60	0.70	0.78	0.71
2.083	0.63	0.46	0.41	0.45	0.58	0.72	0.84	0.92	0.94	0.82
1.250	0.63	0.48	0.45	0.50	0.65	0.79	0.90	0.97	0.97	0.83
0.417	0.54	0.39	0.33	0.36	0.45	0.58	0.68	0.77	0.80	0.70
m	1.300	3.900	6.500	9.100	11.700	14.300	16.900	19.500	22.100	24.700

Rastr: 10 x 6 Body

Lm [cd/m²]	Lmin [cd/m²]	Lmax [cd/m²]	g1	g2
0.53	0.19	0.97	0.350	0.191

Jas u nové žárovky [cd/m²]

4.583	0.46	0.32	0.26	0.22	0.25	0.31	0.37	0.46	0.50	0.55
3.750	0.57	0.39	0.31	0.28	0.33	0.41	0.51	0.63	0.72	0.70
2.917	0.68	0.46	0.38	0.39	0.49	0.59	0.72	0.84	0.94	0.85
2.083	0.75	0.56	0.49	0.54	0.70	0.86	1.01	1.11	1.13	0.99
1.250	0.76	0.58	0.54	0.61	0.79	0.95	1.08	1.17	1.17	1.00
0.417	0.65	0.47	0.40	0.43	0.55	0.70	0.82	0.93	0.97	0.84
m	1.300	3.900	6.500	9.100	11.700	14.300	16.900	19.500	22.100	24.700

Rastr: 10 x 6 Body

Lm [cd/m²]	Lmin [cd/m²]	Lmax [cd/m²]	g1	g2
0.64	0.22	1.17	0.350	0.191

Pozorovatel 2**Jas při suché vozovce [cd/m²]**

4.583	0.40	0.28	0.23	0.21	0.23	0.28	0.33	0.41	0.44	0.46
3.750	0.49	0.35	0.29	0.28	0.32	0.39	0.47	0.56	0.63	0.59
2.917	0.59	0.43	0.37	0.39	0.48	0.59	0.67	0.75	0.81	0.73
2.083	0.66	0.50	0.46	0.52	0.67	0.81	0.90	0.98	0.97	0.83
1.250	0.60	0.45	0.40	0.45	0.59	0.74	0.86	0.95	0.96	0.82
0.417	0.52	0.35	0.28	0.29	0.38	0.50	0.61	0.72	0.78	0.69
m	1.300	3.900	6.500	9.100	11.700	14.300	16.900	19.500	22.100	24.700

Rastr: 10 x 6 Body

Lm [cd/m²]	Lmin [cd/m²]	Lmax [cd/m²]	g1	g2
0.54	0.21	0.98	0.380	0.211

Jas u nové žárovky [cd/m²]

4.583	0.48	0.34	0.27	0.25	0.28	0.34	0.39	0.49	0.53	0.56
3.750	0.59	0.42	0.35	0.34	0.39	0.47	0.57	0.67	0.75	0.71
2.917	0.71	0.52	0.45	0.46	0.58	0.71	0.81	0.91	0.97	0.88
2.083	0.79	0.60	0.56	0.62	0.81	0.97	1.08	1.18	1.17	1.00
1.250	0.72	0.54	0.48	0.54	0.71	0.89	1.04	1.15	1.15	0.99
0.417	0.63	0.43	0.34	0.35	0.46	0.60	0.74	0.87	0.94	0.83
m	1.300	3.900	6.500	9.100	11.700	14.300	16.900	19.500	22.100	24.700

Rastr: 10 x 6 Body

Lm [cd/m²]	Lmin [cd/m²]	Lmax [cd/m²]	g1	g2
0.66	0.25	1.18	0.380	0.211

Silnice 2: Alternativa 2 / Spodní úsek stožár 5m (M6) / Izolovat

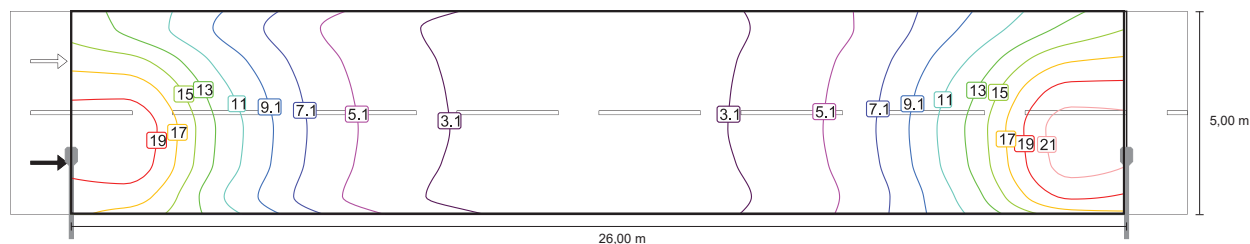
Spodní úsek stožár 5m (M6)

Činitel údržby: 0.83

Rastr: 10 x 6 Body

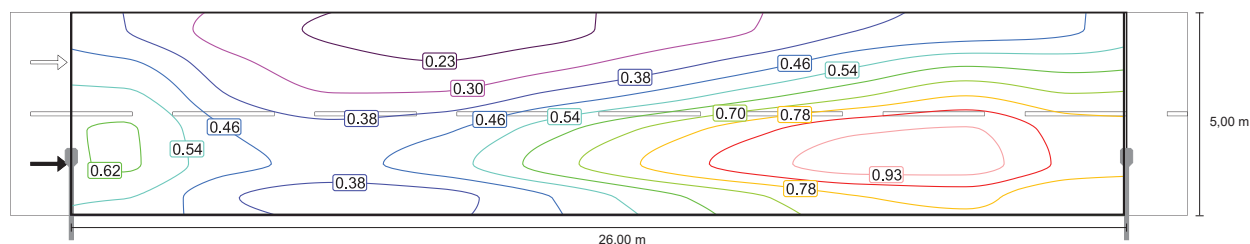
Lm [cd/m ²] ≥ 0.30	Uo ≥ 0.35	UI ≥ 0.40	TI [%] ≤ 20	EIR ≥ 0.30
✓ 0.53	✓ 0.35	✓ 0.45	✓ 14	✓ 0.58

Horizontální intenzita osvětlení

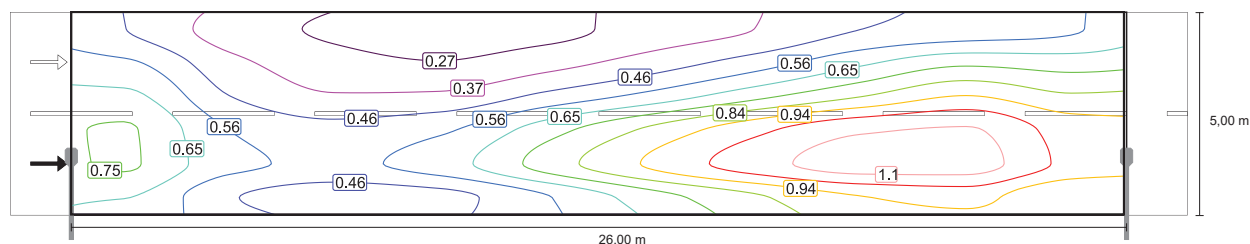


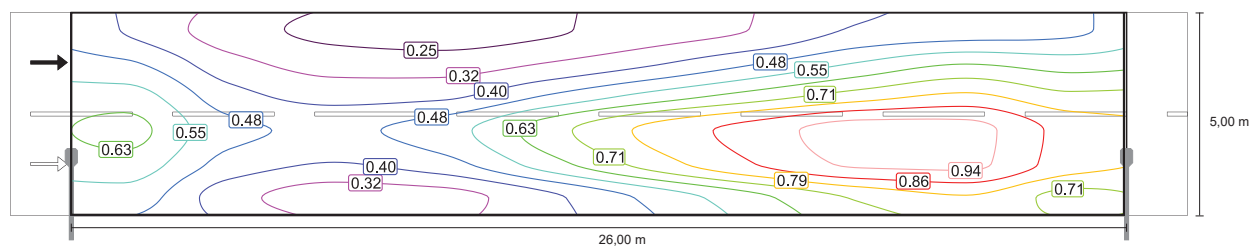
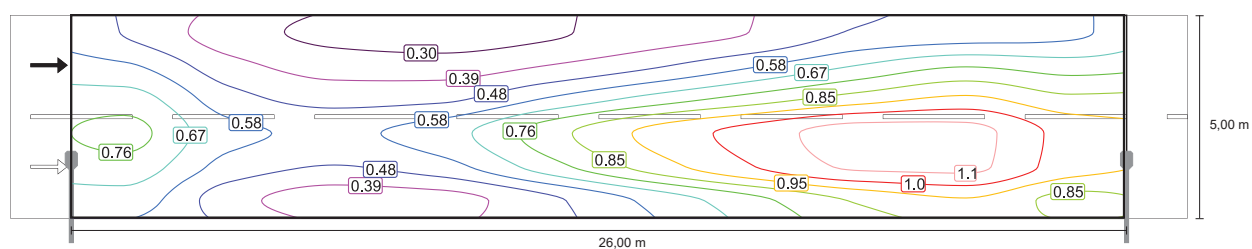
Pozorovatel 1

Jas při suché vozovce



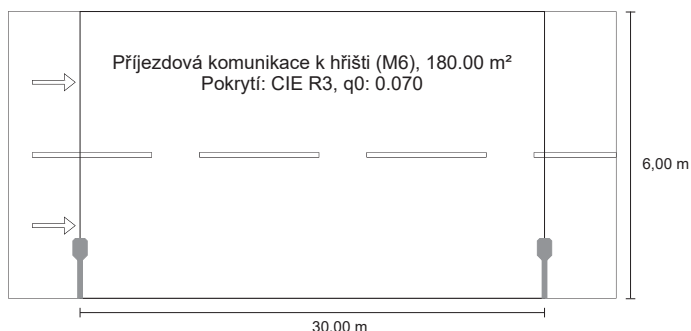
Jas u nové žárovky



Pozorovatel 2**Jas při suché vozovce****Jas u nové žárovky**

Silnice 3 do EN 13201:2015

Q-EL PRO s.r.o. Q-LUX(mini)-20W-TIII



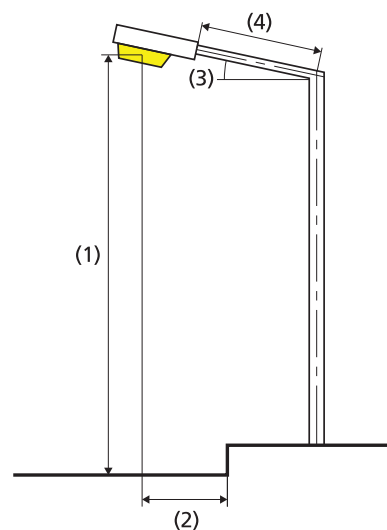
Výsledky pro vyhodnocovací políčka
Činitel údržby: 0.83

Příjezdová komunikace k hřišti (M6)

Lm [cd/m²] ≥ 0.30	Uo ≥ 0.35	UI ≥ 0.40	TI [%] ≤ 20	EIR ≥ 0.30
✓ 0.34	✓ 0.36	✓ 0.53	✓ 11	✓ 0.57

Výsledky pro ukazatele energetické účinnosti

Indikátor hustoty výkonu (Dp)	0.021 W/lxm²
Energetický měrný odběr	
Umístění: Q-LUX(mini)-20W-5050(HH-116-T3).IES (82.4 kWh/yr)	0.5 kWh/m² yr



Žárovka:	1x
Světelný tok (svítidla):	2680.69 lm
Světelný tok (žárovky):	2683.00 lm
Provozní hodiny	
4000 h:	100.0 %, 20.6 W
W/km:	679.8
Umístění:	jednostranně dole
Vzdálenost sloupů:	30.000 m
Sklon ramene (3):	0.0°
Délka ramene (4):	1.000 m
Výška světelného bodu (1):	6.500 m
Převis osvětlovacího zdroje nad vozovkou (2):	1.000 m

ULR:	0.01
ULOR:	0.01
Nejvyšší hodnoty intenzity světla	
při 70°:	276 cd/klm
při 80°:	111 cd/klm
při 90°:	1.72 cd/klm
Třída intenzity světla:	G*2

Vždy do všech směrů, které u použitelně nainstalovaného svítidla tvoří stanovený úhel se spodní vertikálou.

Uspořádání splňuje třídu indexu oslnění D.6

Příjezdová komunikace k hřišti (M6)

Činitel údržby: 0.83

Rastr: 10 x 6 Body

Lm [cd/m ²] ≥ 0.30	Uo ≥ 0.35	UI ≥ 0.40	TI [%] ≤ 20	EIR ≥ 0.30
✓ 0.34	✓ 0.36	✓ 0.53	✓ 11	✓ 0.57

Příslušející pozorovatelé (2):

Pozorovatel	Poloha [m]	Lm [cd/m ²] ≥ 0.30	Uo ≥ 0.35	UI ≥ 0.40	TI [%] ≤ 20
Pozorovatel 1	(-60.000, 1.500, 1.500)	0.34	0.36	0.57	11
Pozorovatel 2	(-60.000, 4.500, 1.500)	0.36	0.38	0.53	7

Příjezdová komunikace k hřišti (M6)

Horizontální intenzita osvětlení [lx]

5.500	6.95	5.02	3.16	2.08	1.69	1.74	2.27	3.53	5.56	7.32
4.500	8.72	6.05	3.60	2.29	1.81	1.87	2.49	4.01	6.72	9.25
3.500	10.5	7.06	4.01	2.46	1.87	1.93	2.66	4.43	7.84	11.2
2.500	12.0	7.83	4.29	2.54	1.91	1.97	2.73	4.71	8.66	12.9
1.500	12.8	8.20	4.40	2.58	1.93	1.98	2.76	4.80	9.00	13.6
0.500	12.4	8.00	4.31	2.52	1.88	1.93	2.68	4.67	8.76	13.2
m	1.500	4.500	7.500	10.500	13.500	16.500	19.500	22.500	25.500	28.500

Rastr: 10 x 6 Body

Em [lx]	Emin [lx]	Emax [lx]	g1	g2
5.37	1.69	13.6	0.315	0.124

Pozorovatel 1**Jas při suché vozovce [cd/m²]**

5.500	0.22	0.16	0.13	0.12	0.14	0.16	0.18	0.21	0.22	0.24
4.500	0.27	0.20	0.16	0.16	0.18	0.21	0.24	0.28	0.31	0.31
3.500	0.33	0.25	0.21	0.21	0.23	0.28	0.34	0.37	0.43	0.39
2.500	0.39	0.30	0.27	0.29	0.35	0.40	0.46	0.49	0.53	0.47
1.500	0.44	0.37	0.35	0.40	0.47	0.53	0.57	0.61	0.60	0.53
0.500	0.42	0.36	0.33	0.37	0.44	0.50	0.55	0.59	0.58	0.51
m	1.500	4.500	7.500	10.500	13.500	16.500	19.500	22.500	25.500	28.500

Rastr: 10 x 6 Body

Lm [cd/m²]	Lmin [cd/m²]	Lmax [cd/m²]	g1	g2
0.34	0.12	0.61	0.355	0.201

Jas u nové žárovky [cd/m²]

5.500	0.26	0.20	0.16	0.15	0.17	0.19	0.22	0.26	0.27	0.29
4.500	0.32	0.24	0.20	0.19	0.21	0.25	0.29	0.34	0.38	0.38
3.500	0.40	0.30	0.25	0.25	0.28	0.34	0.41	0.45	0.52	0.47
2.500	0.47	0.36	0.32	0.35	0.42	0.49	0.55	0.60	0.64	0.57
1.500	0.53	0.45	0.42	0.48	0.57	0.64	0.69	0.73	0.73	0.64
0.500	0.51	0.43	0.40	0.45	0.53	0.60	0.66	0.71	0.70	0.61
m	1.500	4.500	7.500	10.500	13.500	16.500	19.500	22.500	25.500	28.500

Rastr: 10 x 6 Body

Lm [cd/m²]	Lmin [cd/m²]	Lmax [cd/m²]	g1	g2
0.41	0.15	0.73	0.355	0.201

Pozorovatel 2**Jas při suché vozovce [cd/m²]**

5.500	0.22	0.17	0.15	0.14	0.16	0.17	0.19	0.23	0.23	0.25
4.500	0.28	0.22	0.19	0.18	0.21	0.24	0.27	0.30	0.33	0.32
3.500	0.35	0.27	0.24	0.26	0.30	0.33	0.38	0.40	0.45	0.40
2.500	0.43	0.35	0.33	0.36	0.42	0.47	0.51	0.54	0.55	0.49
1.500	0.43	0.37	0.35	0.40	0.48	0.54	0.59	0.61	0.60	0.53
0.500	0.38	0.30	0.26	0.30	0.37	0.45	0.51	0.56	0.56	0.49
m	1.500	4.500	7.500	10.500	13.500	16.500	19.500	22.500	25.500	28.500

Rastr: 10 x 6 Body

Lm [cd/m²]	Lmin [cd/m²]	Lmax [cd/m²]	g1	g2
0.36	0.14	0.61	0.382	0.221

Jas u nové žárovky [cd/m²]

5.500	0.27	0.21	0.18	0.16	0.19	0.21	0.23	0.27	0.28	0.30
4.500	0.34	0.27	0.22	0.21	0.25	0.29	0.32	0.36	0.40	0.39
3.500	0.42	0.33	0.29	0.31	0.36	0.39	0.46	0.48	0.54	0.49
2.500	0.51	0.43	0.40	0.44	0.51	0.57	0.61	0.65	0.66	0.59
1.500	0.52	0.44	0.42	0.48	0.58	0.65	0.71	0.74	0.73	0.64
0.500	0.46	0.36	0.32	0.36	0.45	0.54	0.61	0.67	0.68	0.59
m	1.500	4.500	7.500	10.500	13.500	16.500	19.500	22.500	25.500	28.500

Rastr: 10 x 6 Body

Lm [cd/m²]	Lmin [cd/m²]	Lmax [cd/m²]	g1	g2
0.43	0.16	0.74	0.382	0.221

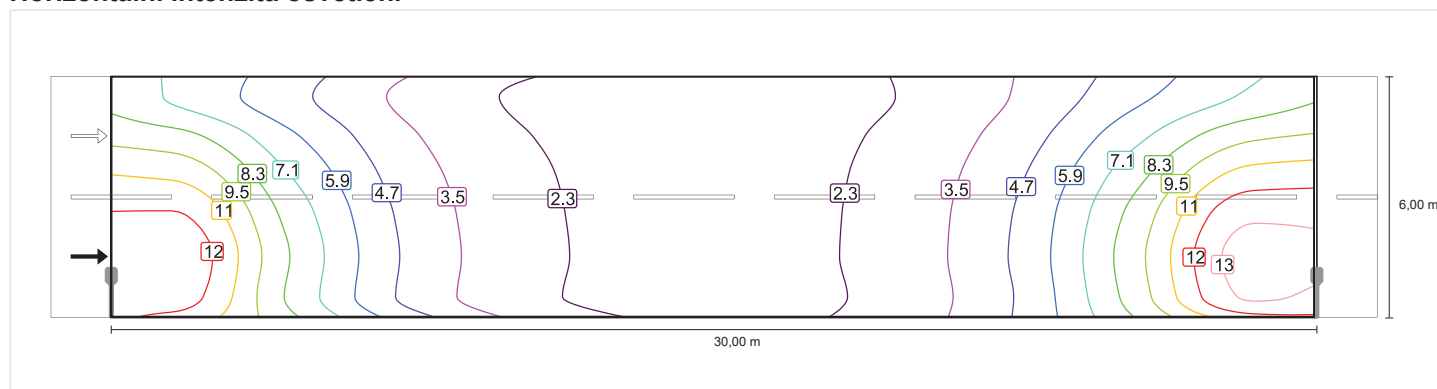
Příjezdová komunikace k hřišti (M6)

Činitel údržby: 0.83

Rastr: 10 x 6 Body

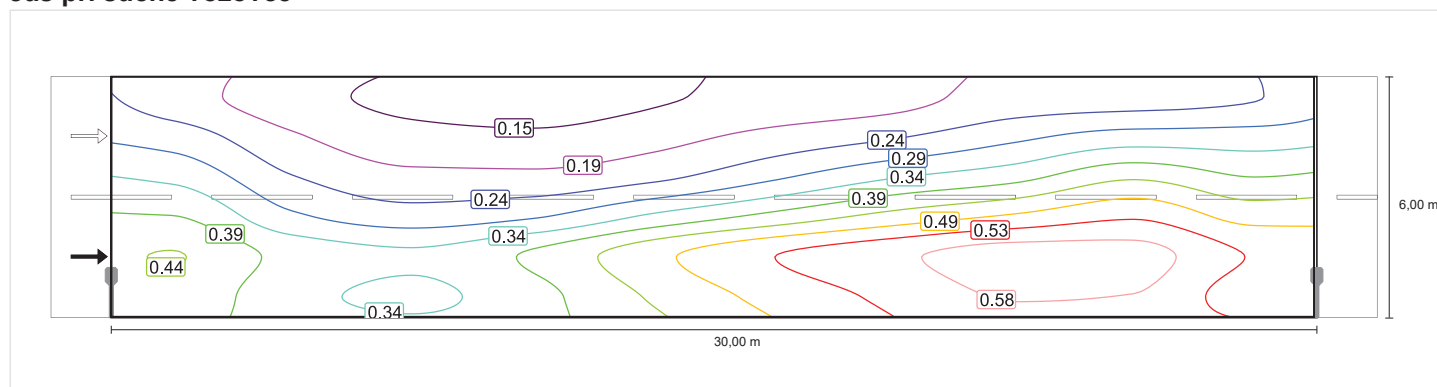
Lm [cd/m ²] ≥ 0.30	Uo ≥ 0.35	UI ≥ 0.40	TI [%] ≤ 20	EIR ≥ 0.30
✓ 0.34	✓ 0.36	✓ 0.53	✓ 11	✓ 0.57

Horizontální intenzita osvětlení

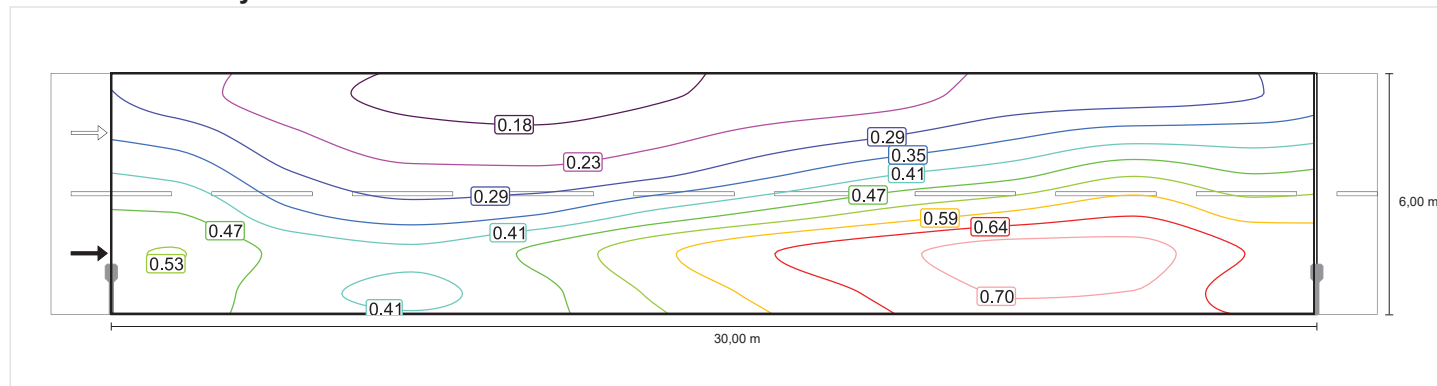


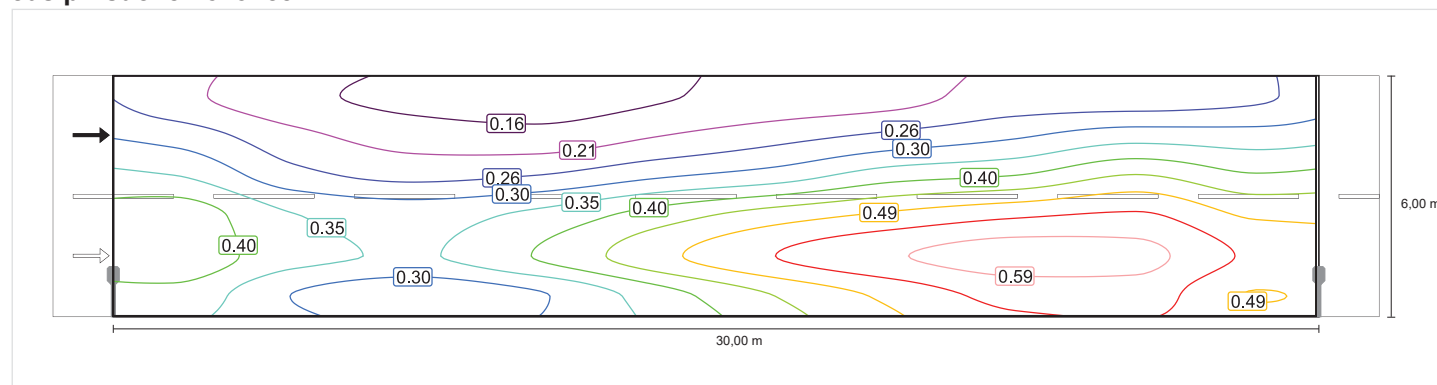
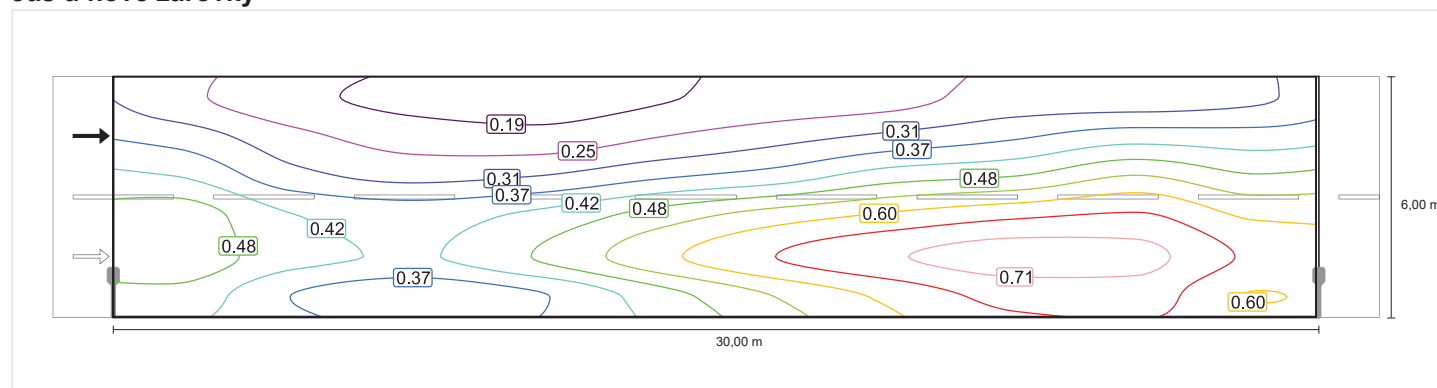
Pozorovatel 1

Jas při suché vozovce



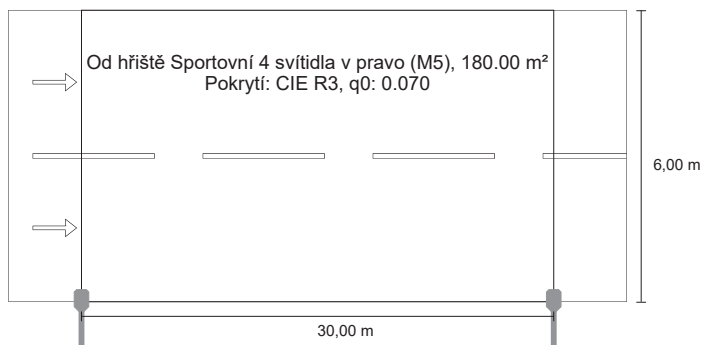
Jas u nové žárovky



Pozorovatel 2**Jas při suché vozovce****Jas u nové žárovky**

Silnice 4 do EN 13201:2015

Q-EL PRO s.r.o. Q-LUX(mini)-40W-TIII



Výsledky pro vyhodnocovací políčka

Činitel údržby: 0.83

Od hřiště Sportovní 4 svítidla v pravo (M5)

Lm [cd/m²] ≥ 0.50	Uo ≥ 0.35	UI ≥ 0.40	TI [%] ≤ 15	EIR ≥ 0.30
✓ 0.58	✓ 0.35	✓ 0.54	✓ 12	✓ 0.54

Výsledky pro ukazatele energetické účinnosti

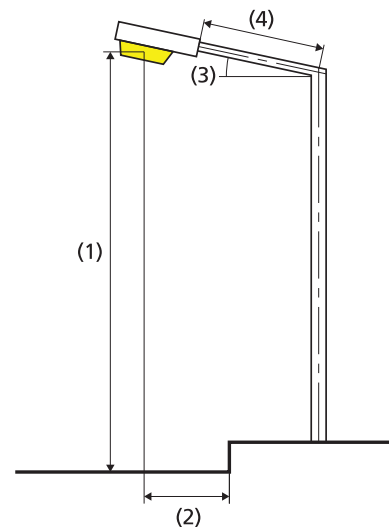
Indikátor hustoty výkonu (Dp)

0.023 W/lxm²

Energetický měrný odběr

Umístění: Q-LUX(mini)-40W-5050(HH-116-T3).IES (160.8 kWh/yr)

0.9 kWh/m² yr



Žárovka:	1x
Světelný tok (svítidla):	5251.33 lm
Světelný tok (žárovky):	5256.00 lm
Provozní hodiny	
4000 h:	100.0 %, 40.2 W
W/km:	1326.6
Umístění:	jednostranně dole
Vzdálenost sloupů:	30.000 m
Sklon ramene (3):	0.0°
Délka ramene (4):	1.000 m
Výška světelného bodu (1):	6.500 m
Převis osvětlovacího zdroje nad vozovkou (2):	0.000 m

ULR:	0.01
ULOR:	0.01
Nejvyšší hodnoty intenzity světla	
při 70°:	276 cd/klm
při 80°:	111 cd/klm
při 90°:	1.71 cd/klm
Třída intenzity světla:	G*2

Vždy do všech směrů, které u použitelně nainstalovaného svítidla tvoří stanovený úhel se spodní vertikálou.

Uspořádání splňuje třídu indexu oslnění D.6

Od hřiště Sportovní 4 svítidla v pravo (M5)

Činitel údržby: 0.83

Rastr: 10 x 6 Body

Lm [cd/m ²] ≥ 0.50	Uo ≥ 0.35	UI ≥ 0.40	TI [%] ≤ 15	EIR ≥ 0.30
✓ 0.58	✓ 0.35	✓ 0.54	✓ 12	✓ 0.54

Příslušející pozorovatelé (2):

Pozorovatel	Poloha [m]	Lm [cd/m ²] ≥ 0.50	Uo ≥ 0.35	UI ≥ 0.40	TI [%] ≤ 15
Pozorovatel 1	(-60.000, 1.500, 1.500)	0.58	0.35	0.54	12
Pozorovatel 2	(-60.000, 4.500, 1.500)	0.62	0.35	0.57	6

Od hřiště Sportovní 4 svítidla v pravo (M5)

Horizontální intenzita osvětlení [lx]

5.500	10.6	7.98	5.30	3.63	3.00	3.08	3.98	5.91	8.77	11.1
4.500	13.6	9.83	6.18	4.08	3.31	3.41	4.46	6.92	10.9	14.3
3.500	17.1	11.9	7.05	4.49	3.55	3.67	4.88	7.85	13.2	18.1
2.500	20.6	13.8	7.85	4.82	3.67	3.78	5.21	8.69	15.4	22.0
1.500	23.5	15.3	8.40	4.98	3.74	3.85	5.35	9.23	17.0	25.2
0.500	25.1	16.1	8.63	5.06	3.78	3.88	5.40	9.40	17.6	26.7
m	1.500	4.500	7.500	10.500	13.500	16.500	19.500	22.500	25.500	28.500

Rastr: 10 x 6 Body

Em [lx]	Emin [lx]	Emax [lx]	g1	g2
9.60	3.00	26.7	0.312	0.112

Pozorovatel 1**Jas při suché vozovce [cd/m²]**

5.500	0.34	0.27	0.23	0.20	0.23	0.25	0.28	0.31	0.34	0.36
4.500	0.43	0.33	0.27	0.25	0.29	0.32	0.36	0.43	0.44	0.47
3.500	0.54	0.40	0.33	0.32	0.36	0.43	0.48	0.56	0.62	0.62
2.500	0.66	0.50	0.43	0.44	0.49	0.58	0.69	0.75	0.85	0.77
1.500	0.79	0.63	0.56	0.61	0.73	0.84	0.93	1.00	1.05	0.93
0.500	0.88	0.75	0.70	0.80	0.94	1.06	1.15	1.20	1.19	1.05
m	1.500	4.500	7.500	10.500	13.500	16.500	19.500	22.500	25.500	28.500

Rastr: 10 x 6 Body

Lm [cd/m²]	Lmin [cd/m²]	Lmax [cd/m²]	g1	g2
0.58	0.20	1.20	0.346	0.168

Jas u nové žárovky [cd/m²]

5.500	0.41	0.32	0.27	0.24	0.27	0.30	0.34	0.38	0.41	0.43
4.500	0.52	0.39	0.33	0.30	0.34	0.38	0.43	0.51	0.53	0.57
3.500	0.65	0.49	0.39	0.38	0.44	0.51	0.58	0.67	0.75	0.75
2.500	0.79	0.60	0.52	0.53	0.59	0.70	0.83	0.90	1.03	0.93
1.500	0.95	0.75	0.68	0.73	0.88	1.01	1.12	1.20	1.27	1.12
0.500	1.06	0.91	0.85	0.96	1.13	1.28	1.38	1.45	1.44	1.27
m	1.500	4.500	7.500	10.500	13.500	16.500	19.500	22.500	25.500	28.500

Rastr: 10 x 6 Body

Lm [cd/m²]	Lmin [cd/m²]	Lmax [cd/m²]	g1	g2
0.70	0.24	1.45	0.346	0.168

Pozorovatel 2**Jas při suché vozovce [cd/m²]**

5.500	0.34	0.28	0.24	0.22	0.24	0.27	0.30	0.33	0.35	0.37
4.500	0.45	0.34	0.30	0.28	0.31	0.35	0.39	0.45	0.46	0.49
3.500	0.57	0.45	0.38	0.37	0.42	0.49	0.55	0.60	0.66	0.64
2.500	0.72	0.57	0.51	0.54	0.62	0.68	0.77	0.80	0.90	0.81
1.500	0.85	0.71	0.67	0.76	0.87	0.96	1.03	1.07	1.09	0.97
0.500	0.83	0.69	0.65	0.76	0.92	1.05	1.15	1.20	1.18	1.03
m	1.500	4.500	7.500	10.500	13.500	16.500	19.500	22.500	25.500	28.500

Rastr: 10 x 6 Body

Lm [cd/m²]	Lmin [cd/m²]	Lmax [cd/m²]	g1	g2
0.62	0.22	1.20	0.352	0.182

Jas u nové žárovky [cd/m²]

5.500	0.41	0.34	0.29	0.26	0.29	0.33	0.36	0.40	0.42	0.44
4.500	0.54	0.41	0.36	0.34	0.38	0.43	0.47	0.54	0.55	0.59
3.500	0.68	0.54	0.46	0.45	0.51	0.59	0.66	0.72	0.79	0.77
2.500	0.86	0.69	0.61	0.65	0.75	0.82	0.93	0.97	1.08	0.97
1.500	1.02	0.85	0.81	0.91	1.05	1.16	1.24	1.29	1.32	1.17
0.500	0.99	0.83	0.79	0.92	1.11	1.27	1.38	1.44	1.42	1.25
m	1.500	4.500	7.500	10.500	13.500	16.500	19.500	22.500	25.500	28.500

Rastr: 10 x 6 Body

Lm [cd/m²]	Lmin [cd/m²]	Lmax [cd/m²]	g1	g2
0.75	0.26	1.44	0.352	0.182

Silnice 4: Alternativa 4 / Od hřiště Sportovní 4 svítidla v pravo (M5) / Izolovat

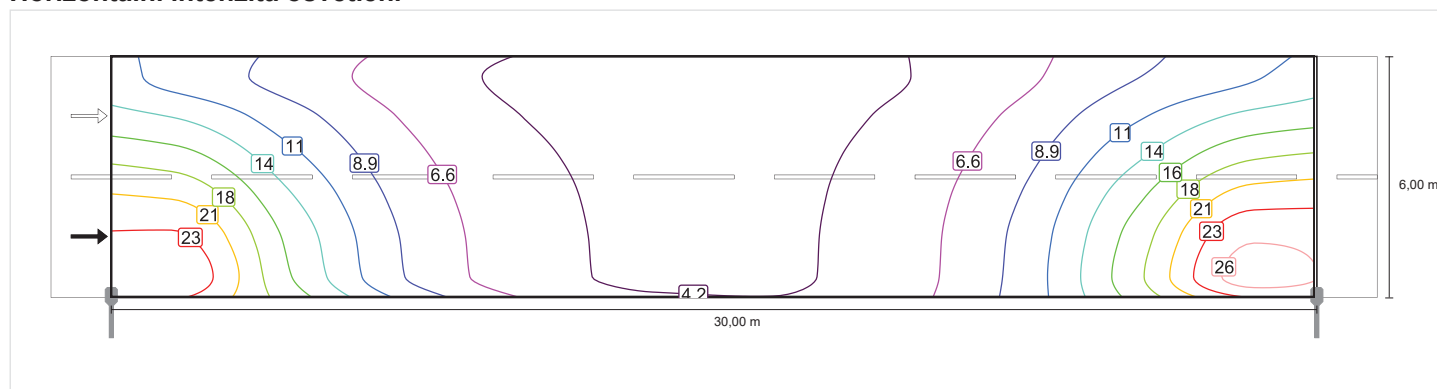
Od hřiště Sportovní 4 svítidla v pravo (M5)

Činitel údržby: 0.83

Rastr: 10 x 6 Body

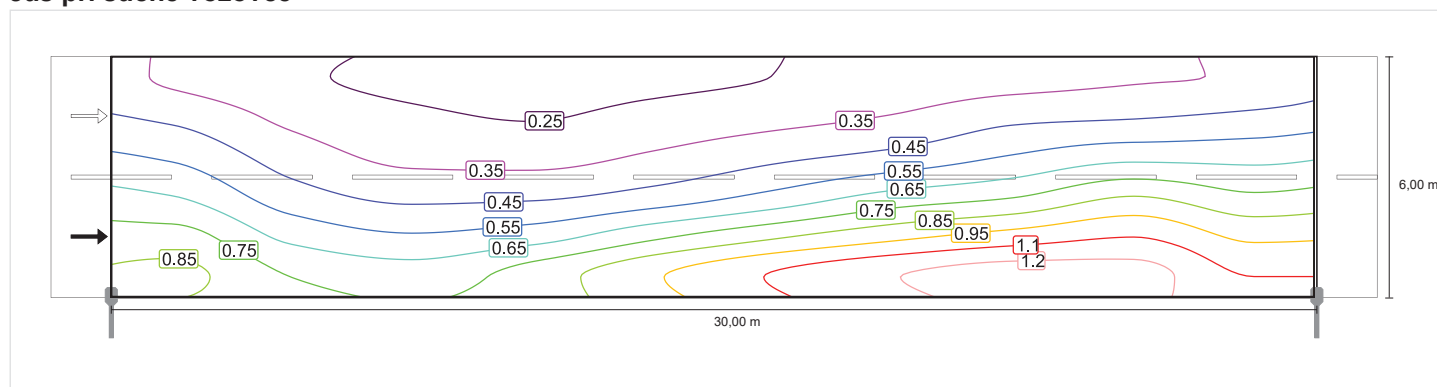
Lm [cd/m ²] ≥ 0.50	Uo ≥ 0.35	UI ≥ 0.40	TI [%] ≤ 15	EIR ≥ 0.30
✓ 0.58	✓ 0.35	✓ 0.54	✓ 12	✓ 0.54

Horizontální intenzita osvětlení

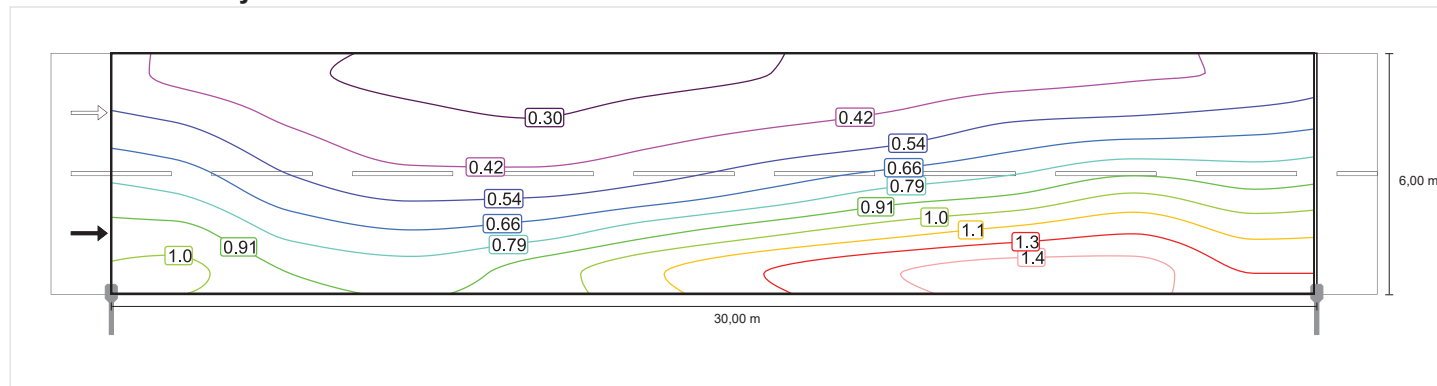


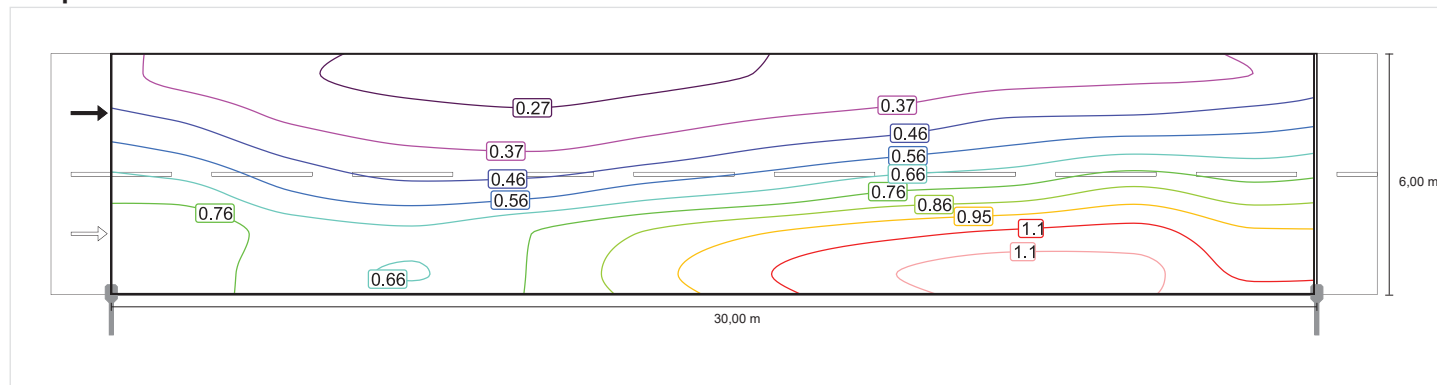
Pozorovatel 1

Jas při suché vozovce



Jas u nové žárovky



Pozorovatel 2**Jas při suché vozovce****Jas u nové žárovky**